

SPONSORING

Neuer ZUGFeRD-Standard etabliert sich

Nach der Aufhebung der elektronischen Signaturpflicht für E-Rechnungen schliesst der ZUGFeRD-Standard eine weitere Lücke in der Digitalisierung des Rechnungswesens. Auch einige Schweizer Softwarehersteller unterstützen dies in Deutschland bereits etablierte Datenformat ZUGFeRD für den elektronischen Rechnungsversand. Dadurch können KMU die Erstellung, den Empfang und die Verarbeitung von Rechnungen in ihrem ERP-System durchgängig elektronisch organisieren.

ZUGFeRD ist ein von einem deutschen Forum entwickeltes Datenformat für den Versand von elektronischen Rechnungen und steht für «Zentraler User Guide des Forums elektronische Rechnung Deutschland». Das Format wurde auf die Anforderungen kleinerer Unternehmen ausgelegt. Deshalb wurde besonders auf Einfachheit und geringe Kosten geachtet. Nachdem sich ZUGFeRD in Deutschland etabliert hat, setzen auch Schweizer ERP-Anbieter wie Abacus, Myfactory, RunMyAccount und PROFFIX auf dieses Format. Ziel ist es, elektronische Rechnungen auf der Basis eines einheitlichen und durchgehenden Systems genauso einfach wie Papierrechnungen empfangen und versenden zu können.

Erhebliches Einsparpotenzial

KMU haben mit ZUGFeRD die Möglichkeit, den Empfang und die Verarbeitung von elektronischen Rechnungen durchgängig zu automatisieren. So werden Rechnungen – anstatt auf Papier ausgedruckt – basierend auf dem ZUGFeRD-Format als PDF mit strukturierten Daten erstellt und dem Empfänger elektronisch zugestellt. Rechnungen, die ein Unternehmen per E-Mail erhält, können direkt in der ERP-Software eingelesen werden. Dabei erkennt die Software die wichtigsten Rechnungsdaten und übernimmt diese automatisch in die Verbuchung. Neben dem ZUGFeRD-Format gibt es die bekannten E-Rechnungsformate von PostFinance und Paynet (SIX).

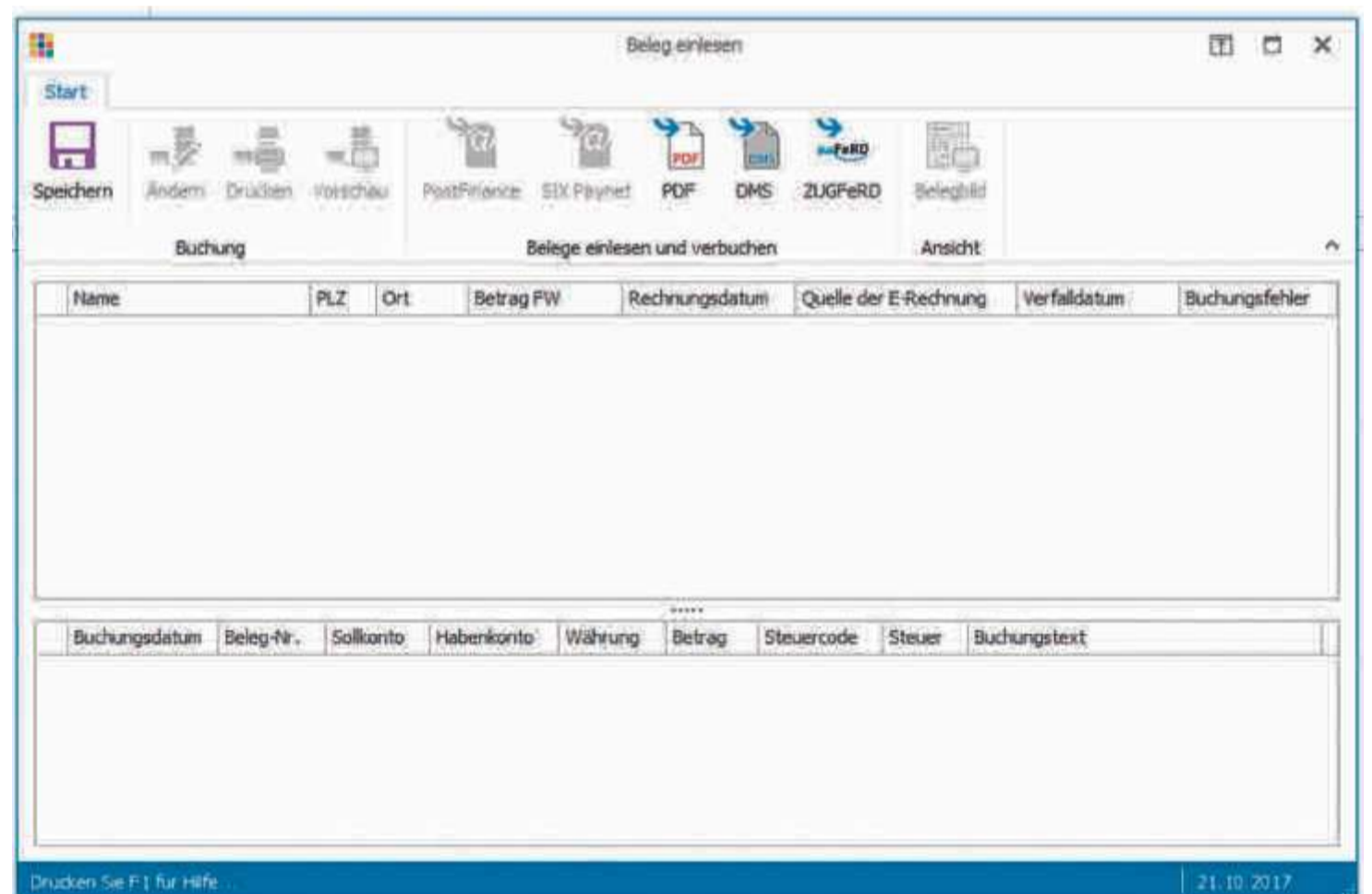
Integrieren Unternehmen eine DMS-Lösung (Dokumentenmanagement-Systems) in ihr ERP, lassen sich die Rechnungen vom Erhalt bis zur Archivierung zentral und elektronisch verwalten und somit der gesamte Kreditorenprozess elektronisch steuern.

«Neben den Portokosten besteht ein grosses zeitliches Einsparungspotenzial mit ZUGFeRD.»

Remo Kalberer
PROFFIX Software AG



Remo Kalberer, Proffix Software AG.



ZUGFeRD ist ein von einem deutschen Forum entwickeltes Datenformat für den Versand von elektronischen Rechnungen. Fotos: pd

PROFFIX
Software für KMU

«SIE VERSENDEN **RECHNUNGEN** NOCH PER POST. **PROFFIX** SETZT AUF **ELEKTRONISCHEN VERSAND** PER **ZUGFERD**.»

Remo Kalberer, Leiter Produkt Management, PROFFIX Software AG